

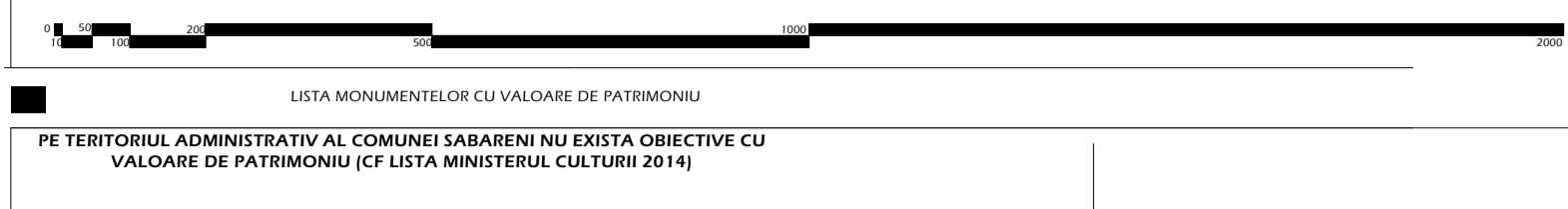
# PLANUL URBANISTIC GENERAL AL COMUNEI SABARENI

## P.U.G. SABARENI

2

### 2. SITUATIA EXISTENTA

#### SCARA GRAFICA



#### FUNCTIUNE

- ZONA PENTRU LOCUINTE INDIVIDUALE
- ZONA PENTRU LOCUINTE COLECTIVE
- ZONA INSTITUTII PUBLICE SI SERVICII
- ZONA PATRIMONIUL
- ZONA UNITATI INDUSTRIALE
- ZONA UNITATI AGRICOLE
- ZONA GOSPODARIE COMUNALA
- ZONA TEHNICO EDILITARE
- SPATII VERZI, PLANTATII, SPORT
- TEREN FARA FUNCTIUNE
- TEREN AGRICOL INTRAVILAN (ARABIL/VII)
- FUNCTIUNE EXISTENTA
- FUNCTIUNE RELEMENTATA PRIN PUG JOITA
- TERENURI PROPUSE PENTRU INCLUDEREA IN INTRAVILAN
- TERENURI INCLUSE IN INTRAVILAN PRIN PUZ
- TERENURI AFERENTE PUZ HCL EXPIRAT

#### DRUMURI

- DRUM JUDETEAN INCLUS INTRAVILAN
- DRUM JUDETEAN PROPUSE PENTRU INCLUDERE IN INTRAVILAN
- DRUMURI SATESTI INCLUSE IN INTRAVILAN
- DRUMURI SATESTI PROPUSE PENTRU INCLUDEREA IN INTRAVILAN

#### ZONE FUNCTIONALE (cf. PUG Joita)

- L. ZONA PENTRU LOCUINTE**
  - L.1. SUBZONA LOCUINTELOR INDIVIDUALE DE TIP RURAL CU REGIM DE INALTIME P+1, CU ANEXE GOSPODARESTI PENTRU CRESTEREA DE PASARI SI ANIMALE
  - L.2. SUBZONA LOCUINTELOR INDIVIDUALE CU REGIM DE INALTIME P+1, P+2
  - L.4. SUBZONA LOCUINTELOR SITUATE IN PERIMETRELE CONSTRUITE PROTEJATE ALE UNOR MONUMENTE DE INTERES NATIONAL
- I.S. ZONA PENTRU INSTITUTII SI SERVICII**
  - I.S.1. SUBZONA INSTITUTII
  - I.S.2. SUBZONA SERVICII
- I.D. ZONA PENTRU UNITATI INDUSTRIALE SI DEPOZITARE**
  - I.D.1. SUBZONA UNITATI INDUSTRIALE
  - I.D.2. SUBZONA UNITATI DEPOZITARE
- A. ZONA PENTRU UNITATI AGRICOLE**
  - A.1. SUBZONA UNITATI AGRICOLE
  - A.2. SUBZONA UNITATI ZOOTEHNICE
- C. ZONA PENTRU CAI DE COMUNICATIE**
  - C.1. SUBZONA CAI DE COMUNICATIE RUTIERA
  - S.P. ZONA PENTRU SPATII VERZI AMENAJATE, PERDELE DE PROTECTIE, SPORT SI AGREMENT
  - S.P.1. SUBZONA SPATII VERZI
  - S.P.2. SUBZONA PERDELE DE PROTECTIE
  - S.P.3. SUBZONA SPORT
  - S.P.4. SUBZONA AGREMENT
- D.S. ZONA CU DESTINATIE SPECIALA**
  - G.C. ZONA PENTRU GOSPODARIE COMUNALA
  - G.C.1. SUBZONA CIMITIRELOR
  - G.C.2. SUBZONA DE SALUBRITATE SI A DEPOZITELOR DE DESEURI GOSPODARESTI
- T.E. ZONA PENTRU ECHIPARE EDILITARA**
- T.H. TERENURI FELATE PERMANENT /TEMPORAR - SUB APE**
- Z.C. TERENURI CU OBIECTIVE ALE PATRIMONIULUI NATIONAL CULTURAL-ISTORIC**

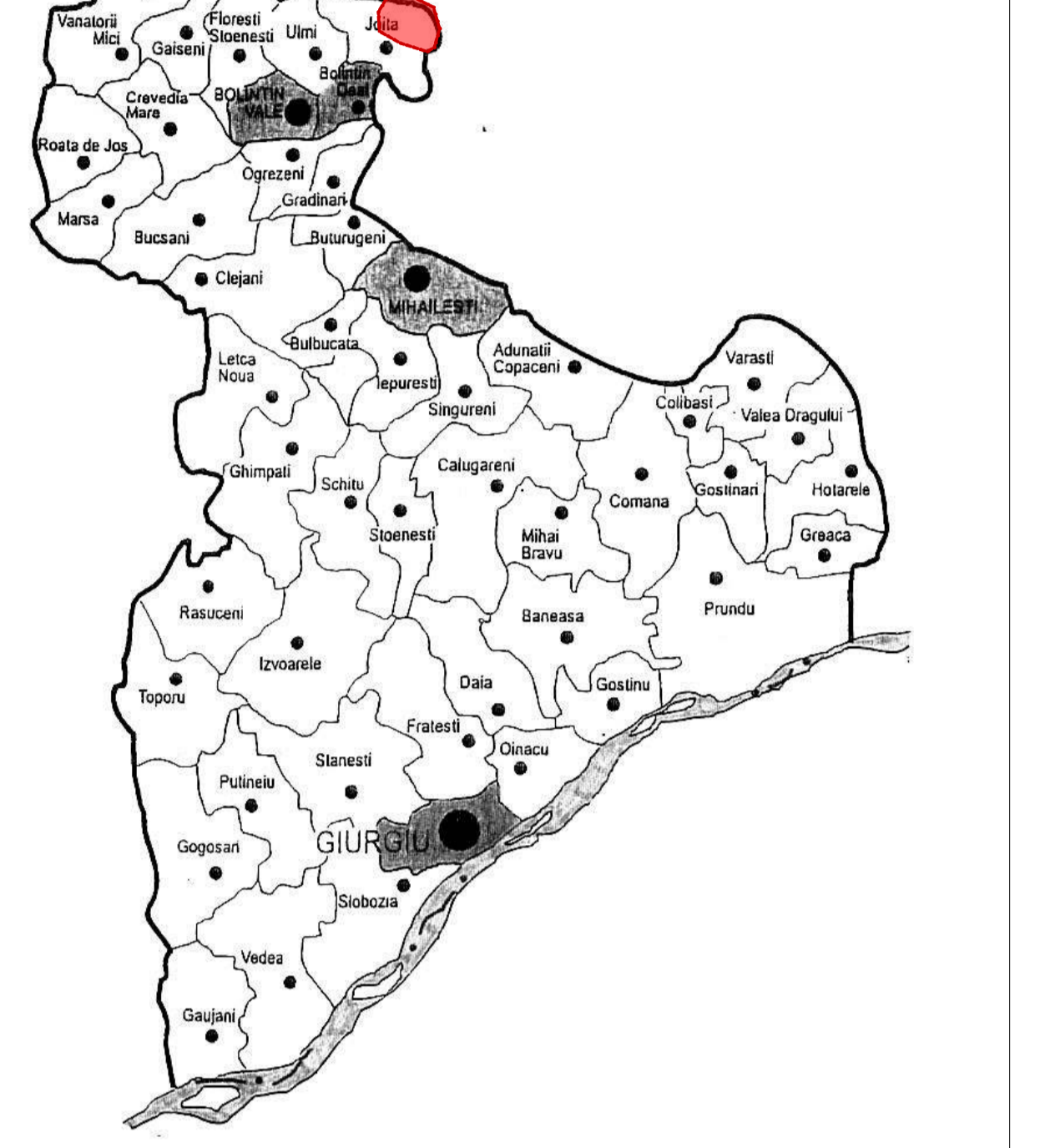
#### INTRAVILAN EXTINS PRIN PUZ

EXTINDEREA INTRAVILANULUI PRIN PUZ-uri (<2011) S TOTAL= 248.39 ha  
2011-2015 S=7ha  
S terenuri pentru care hotararea aprobare PUZ a expirat=49.09ha  
TOTAL EXTINDERE PRIN PUZ (incluse in intravilanul propus) =206.35 ha

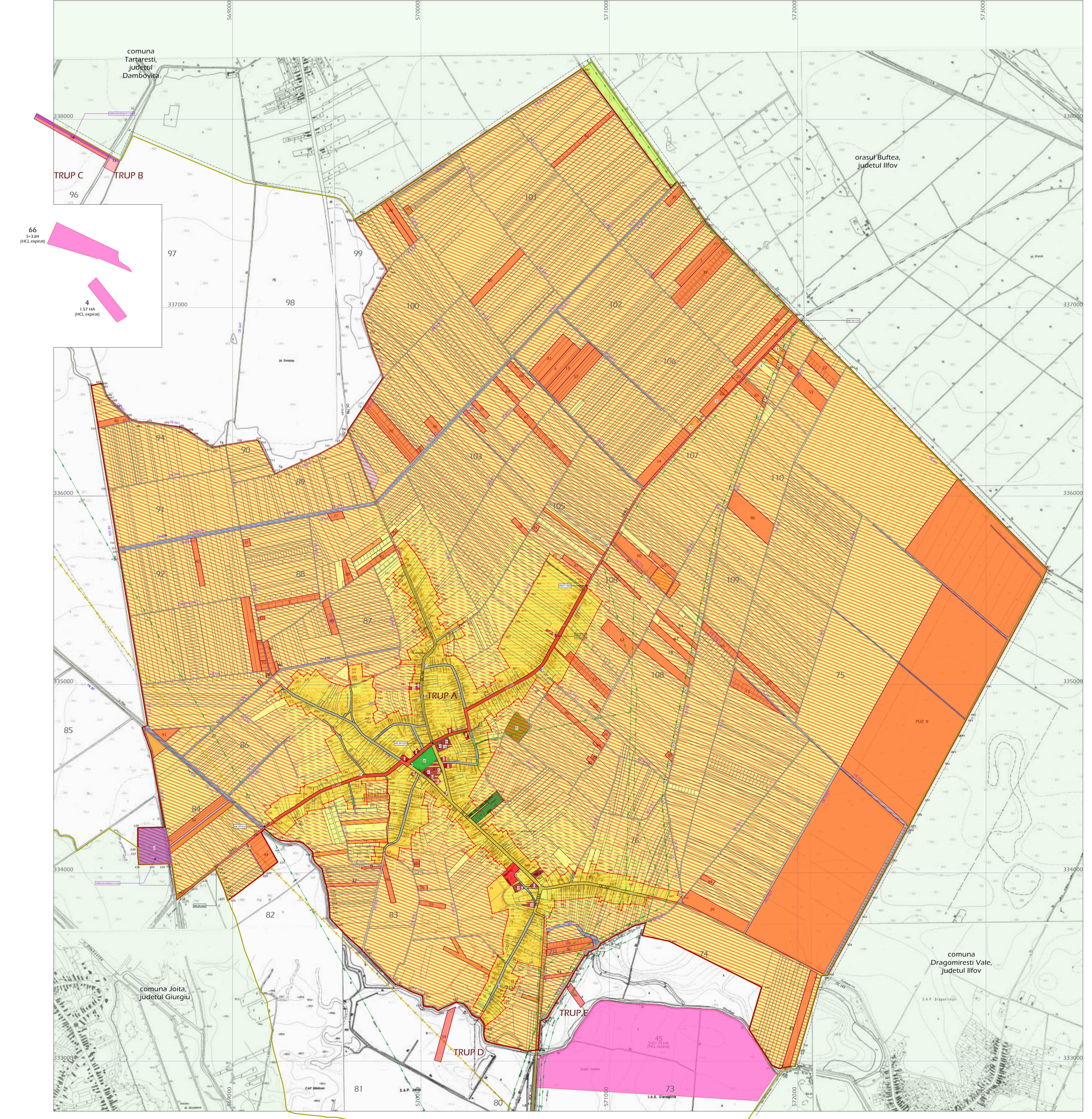
#### OBIECTIVE

- a. PRIMARIA
- b. POLITIA
- c. POSTA
- d. BISERICA
- e. SCOALA
- f. GRADINITA
- g. DISPENSAR
- h. CIMITIR
- i. COMERT/ALIMENTATIE PUBLICA
- j. SERVICII
- k. DEPOZIT-VANZARE
- m. FARMACIE
- n. UNITATE DE PRODUCTIE
- p. TEREN SPORT
- r. POLIGON TIR SPORTIV
- t. post trafo
- u. gospodarie apa
- v. statie masura gaze
- x. put forat APANOVA

#### INCADRAREA IN TERITORIUL ADMINISTRATIV AL JUDETELUI GIURGIU



	VATRA SATULUI		EXTINS PUZ		PUZ HCL EXPIRAT		INTRAVILAN EXISTENT (A+B-C)	
	SUPR	%	SUPR	%	SUPR	%	SUPR	%
C1 - SUBZONA CENTRALA (I.S,I.L.C,P)	0.00	0.00%	0.00	0.00%	0.00	0.00%	0.00	0.00%
C2 - SUBZONA CENTRU DE CARTIER (I.S,I.L.P)	0.00	0.00%	0.00	0.00%	0.00	0.00%	0.00	0.00%
I1 - ZONA LOCUINTE INDIVIDUALE	112.08	83.16%	143.57	69.58%	5.41	8.10%	250.24	91.19%
IS - DOTARI PUBLICE SI SERVICII	3.80	2.82%	0.79	0.38%	0.00	0.00%	4.59	1.67%
P - ZONA SPATII PLATATE SI SPORT	0.86	0.64%	0.00	0.00%	0.00	0.00%	0.86	0.31%
UP - ZONA PRODUCTIVA INDUSTRIAL-AGRICOL	1.13	0.84%	0.75	0.36%	0.00	0.00%	1.88	0.68%
TE - ZONA DOTARI TEHNICO-EDILITARE	1.76	1.31%	0.00	0.00%	0.00	0.00%	1.76	0.64%
GC - ZONA GOSPODARIE COMUNALA	1.25	0.93%	0.00	0.00%	0.00	0.00%	1.25	0.45%
CC - ZONA CAI DE COMUNICATII	13.90	10.30%	0.00	0.00%	0.00	0.00%	13.90	5.06%
M1 - ZONA MIXTA REZIDENTIAL - COMERCIALA	0.00	0.00%	0.00	0.00%	0.00	0.00%	0.00	0.00%
M2 - ZONA MIXTA DE DEZVOLTARE	0.00	0.00%	0.00	0.00%	0.00	0.00%	0.00	0.00%
M3 - ZONA MIXTA LOISIR	0.00	0.00%	61.34	29.68%	61.34	0.00%	0.00	0.00%
<b>TOTAL</b>	<b>134.78</b>	<b>100.00%</b>	<b>206.35</b>	<b>100.00%</b>	<b>66.75</b>	<b>91.90%</b>	<b>274.38</b>	<b>100.00%</b>



#### DISFUNCTIONALITATI - PRIORITATI

DISFUNCTIONALITATI	PRIORITATI
1. TEMA STRADALA	1. Reglementarea si completarea profilului DJ 602 si a drumurilor comunale
2. STAREA PROSTA A UNOR PARTI A UNOR STRADALE	2. Reglementarea si completarea profilului DJ 143, DC 143A, DC 146A
3. STAREA PROSTA A UNOR PARTI A UNOR STRADALE	3. Reglementarea si completarea profilului DJ 143, DC 143A, DC 146A